

ネットエルボ

NTY-S150

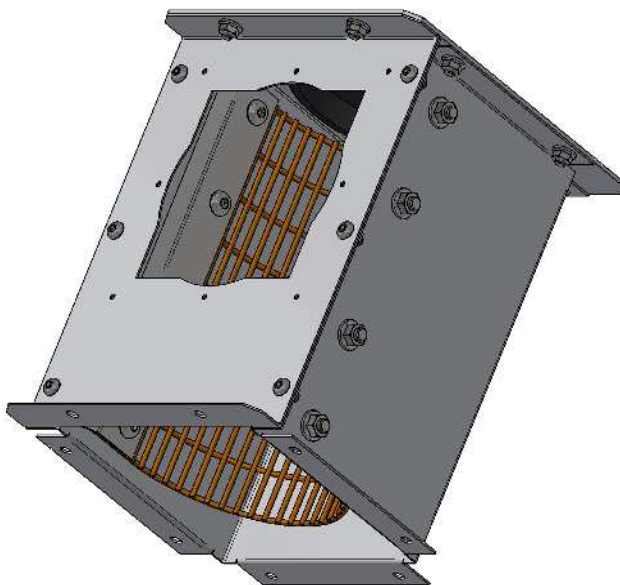
特許第 6982901 号

原料流下映像

- ☆ 接続シュートを別構造とし、様々なプラントに対応(接続シュートはプラント側でご用意願います)
- ☆ パネル構造により軽量化(本体重量 3kg)
- ※ スクリーン目開き(内寸法): 5mm × 25mm

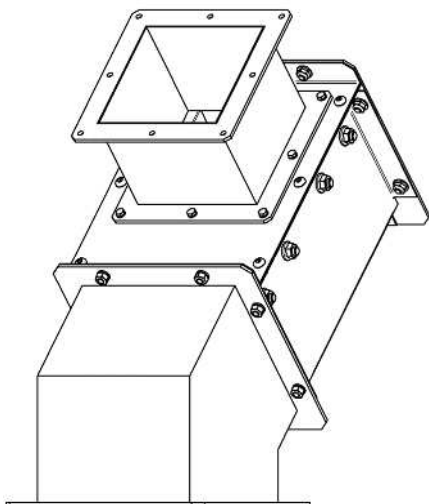


NTY-S150 本体



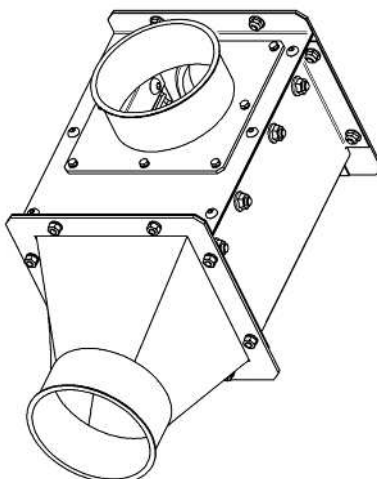
使用例 1

- ※ 投入角シュート□125
- ※ 出口角シュート□154



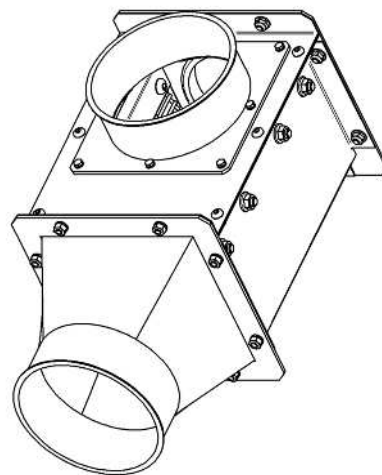
使用例 2

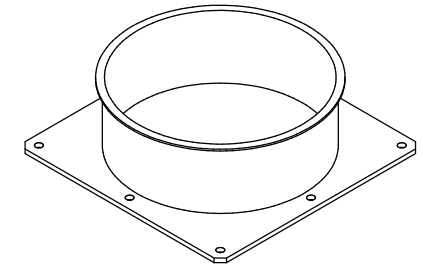
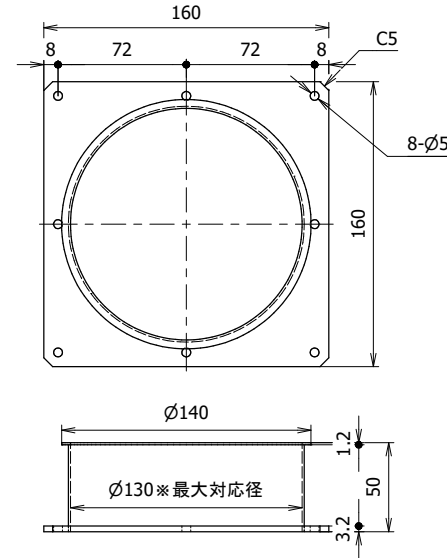
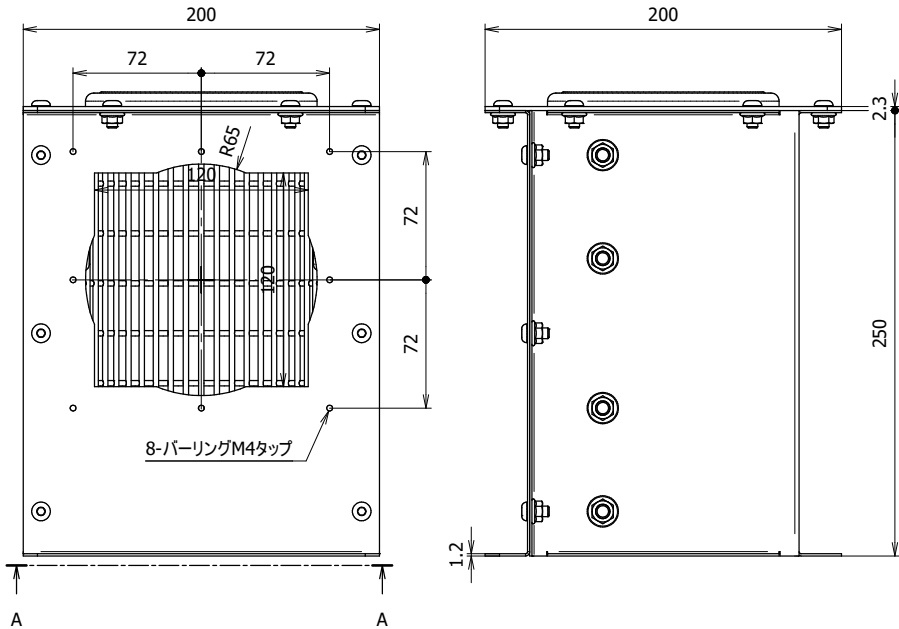
- ※ 投入・出口シュートφ110



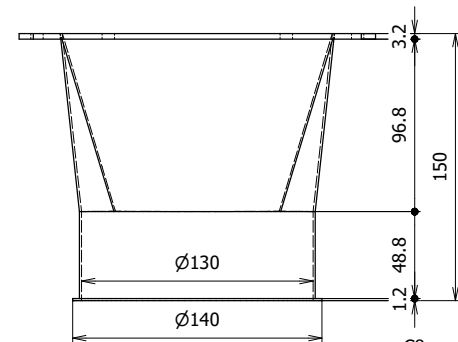
使用例 3

- ※ 投入・出口シュートφ130

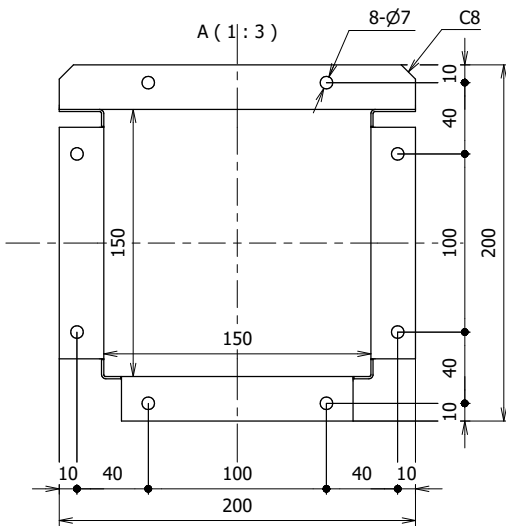
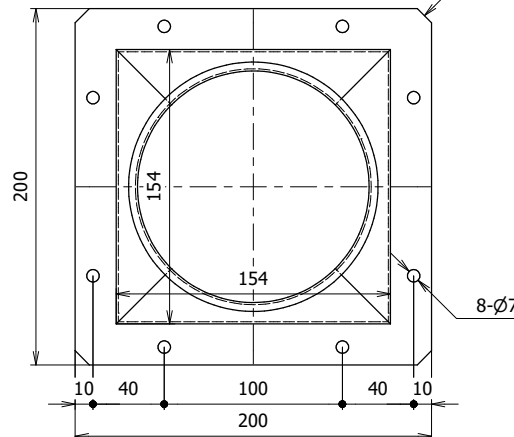
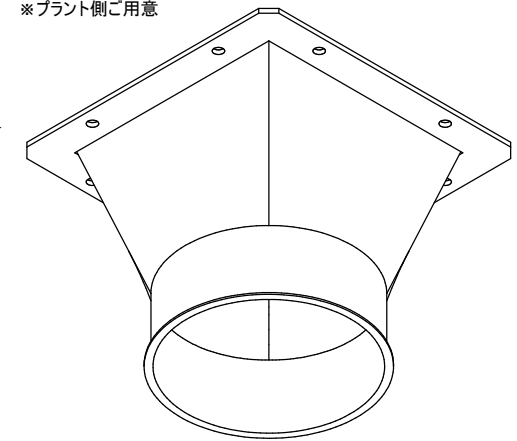




(参考)投入シート
※プラント側ご用意



(参考)排出シート
※プラント側ご用意



装置名	NTY-S150 2D組立図						
図番	NTY-S150-	007	数量	***			
図枠	A3	尺度	1:3	質量	2874 g	ベース色	N90
				設計	安永友晴	日付	2023/02/17
				承認	***	日付	

